

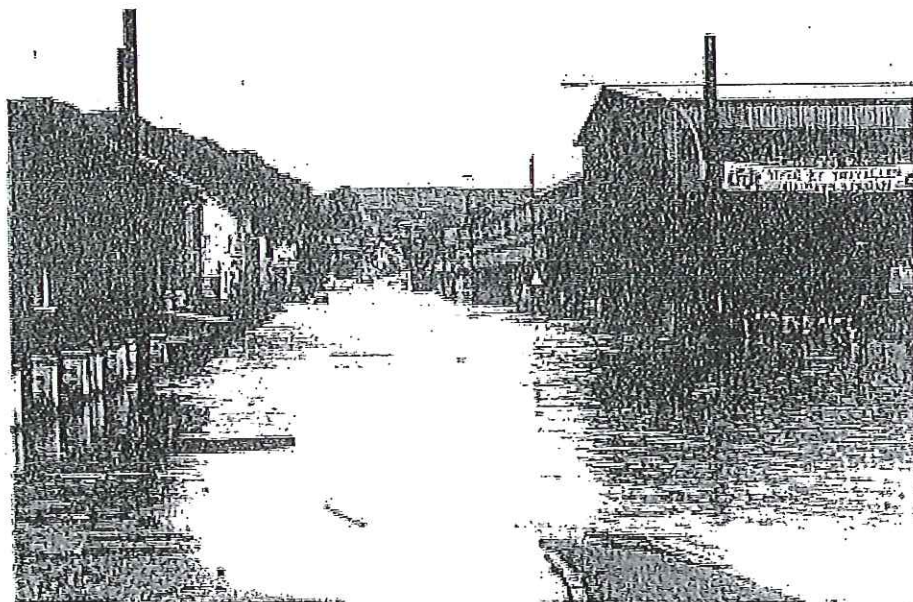
ANNEXE 1

crue d'octobre 1981



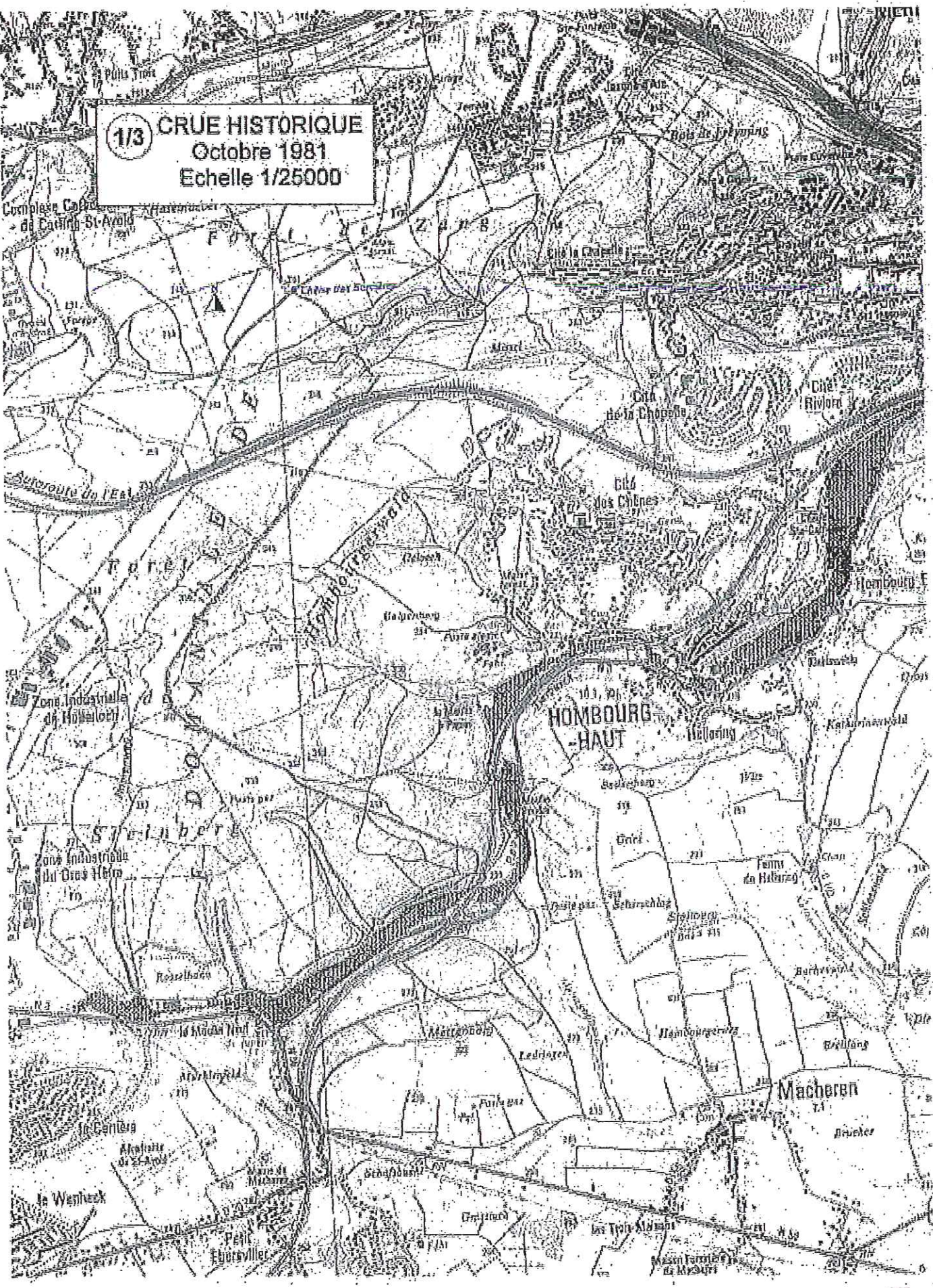
en rive droite, la RN 3 sous les eaux

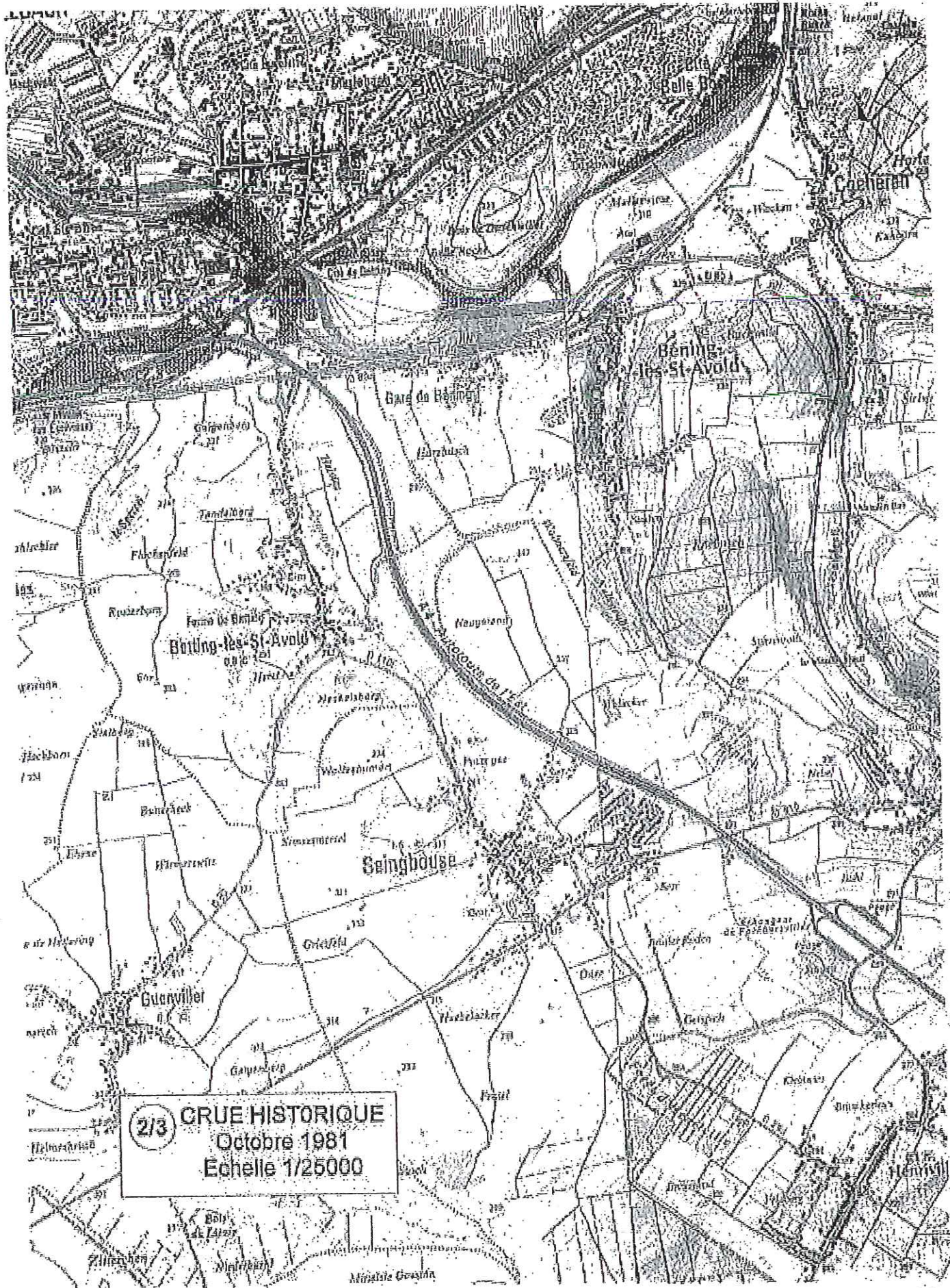
Inondations des 15 et 16 octobre 1981 à HOMBOURG - HAUT



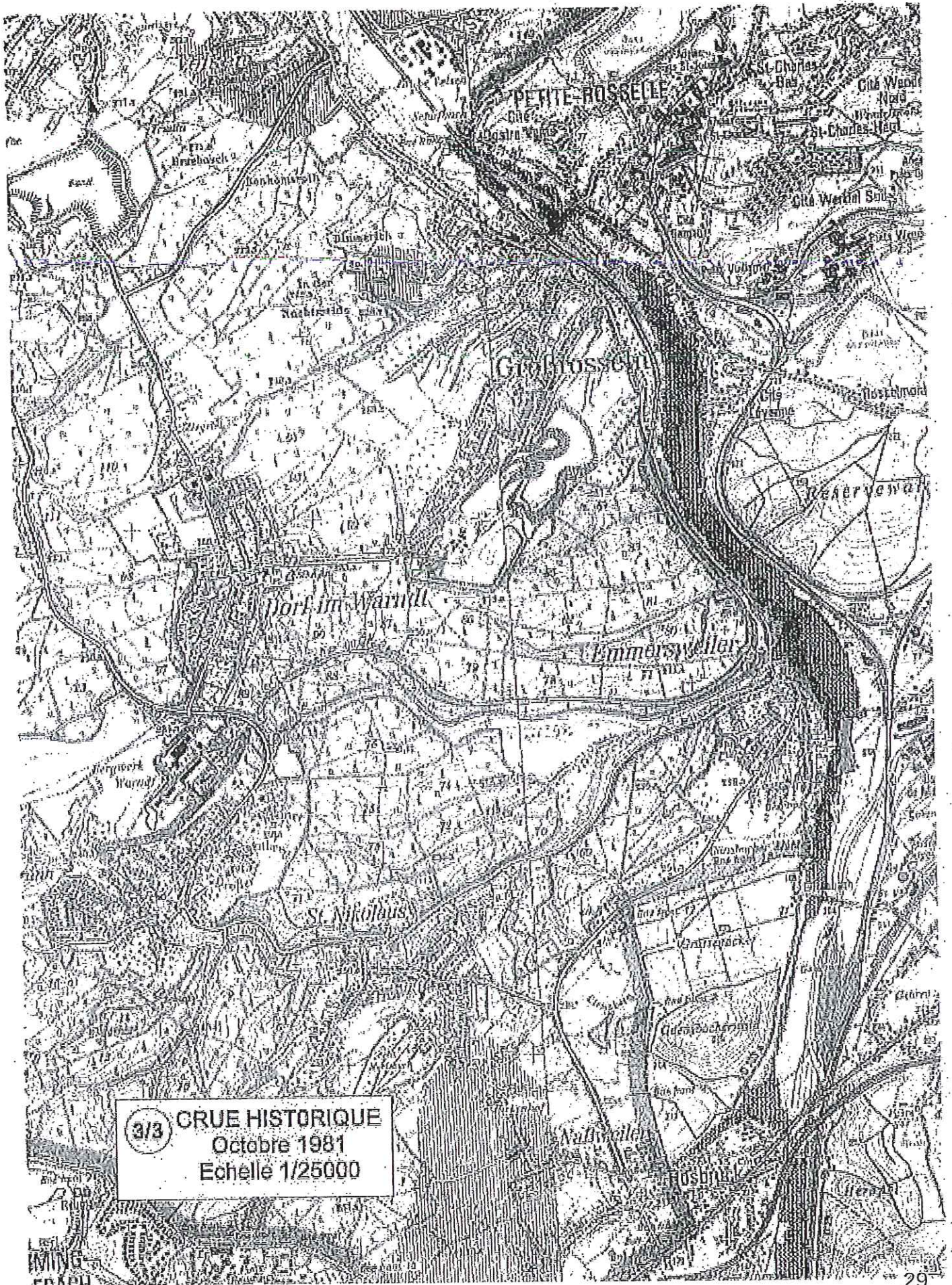
la RN 3 et l'ancienne usine Munch

1/3 CRUE HISTORIQUE
Octobre 1981
Echelle 1/25000





213 CRUE HISTORIQUE
Octobre 1981
Echelle 1/25000


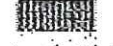



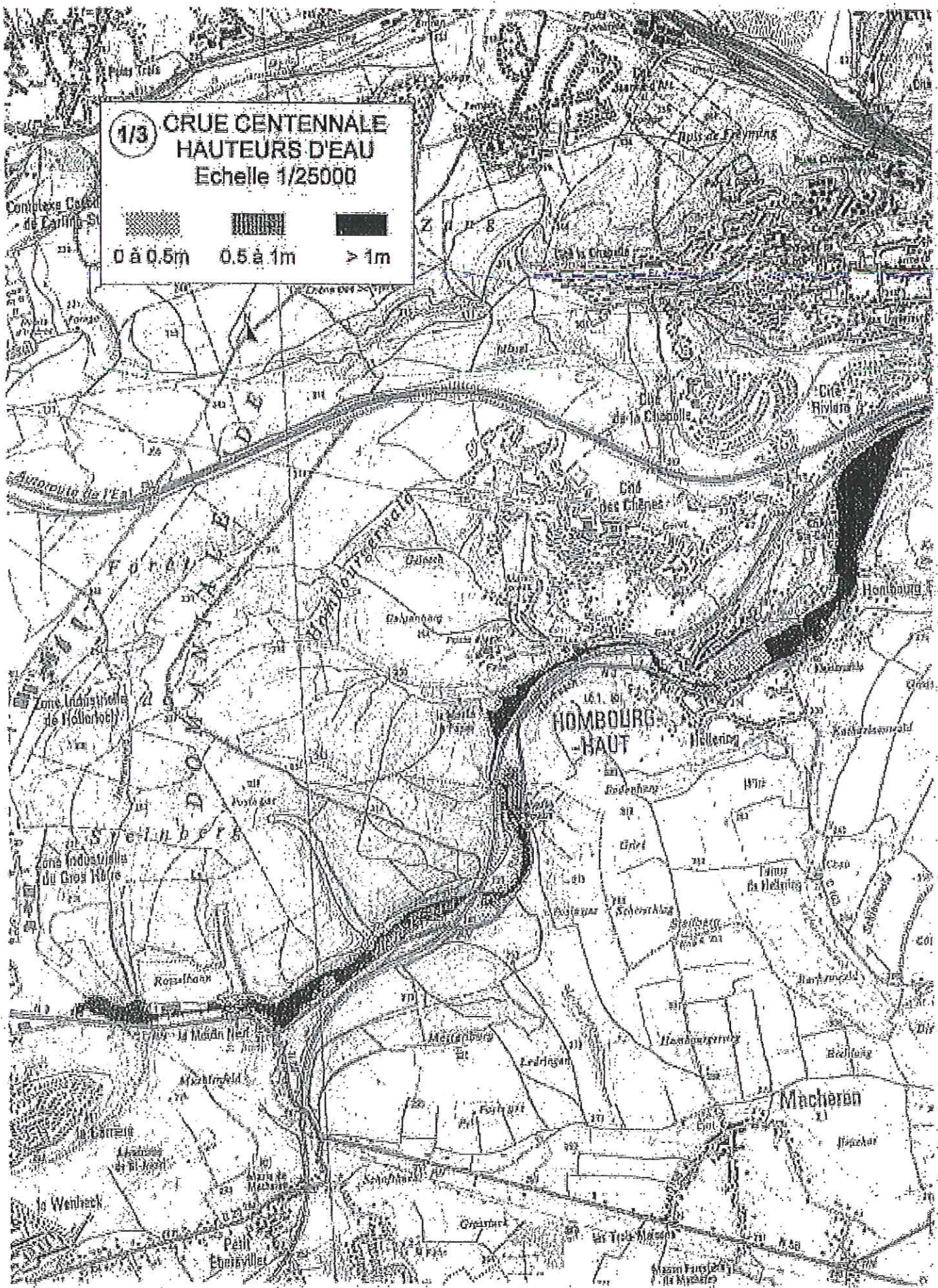
3/3 CRUE HISTORIQUE
Octobre 1981
Echelle 1/25000

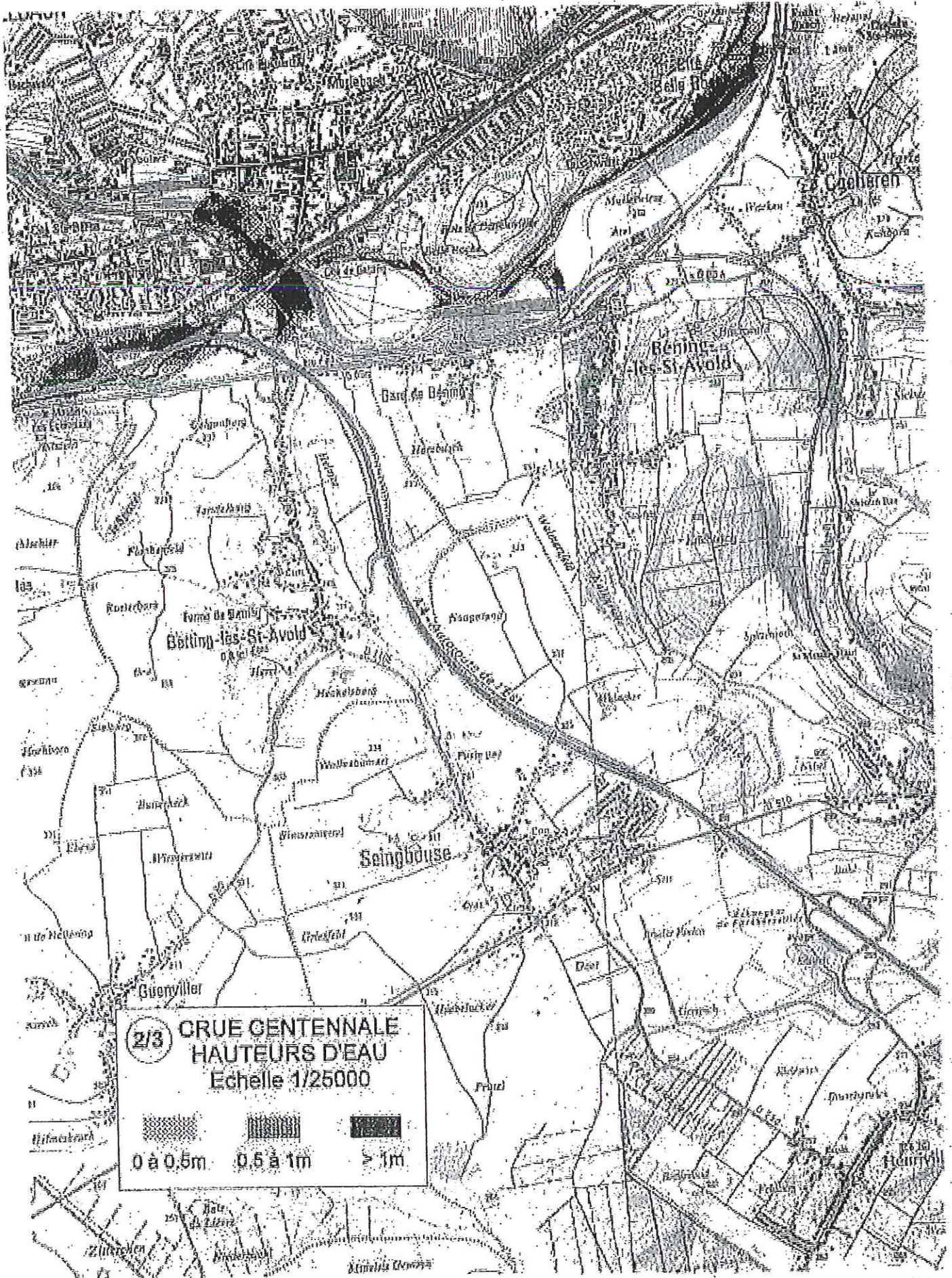
ANNEXE 2

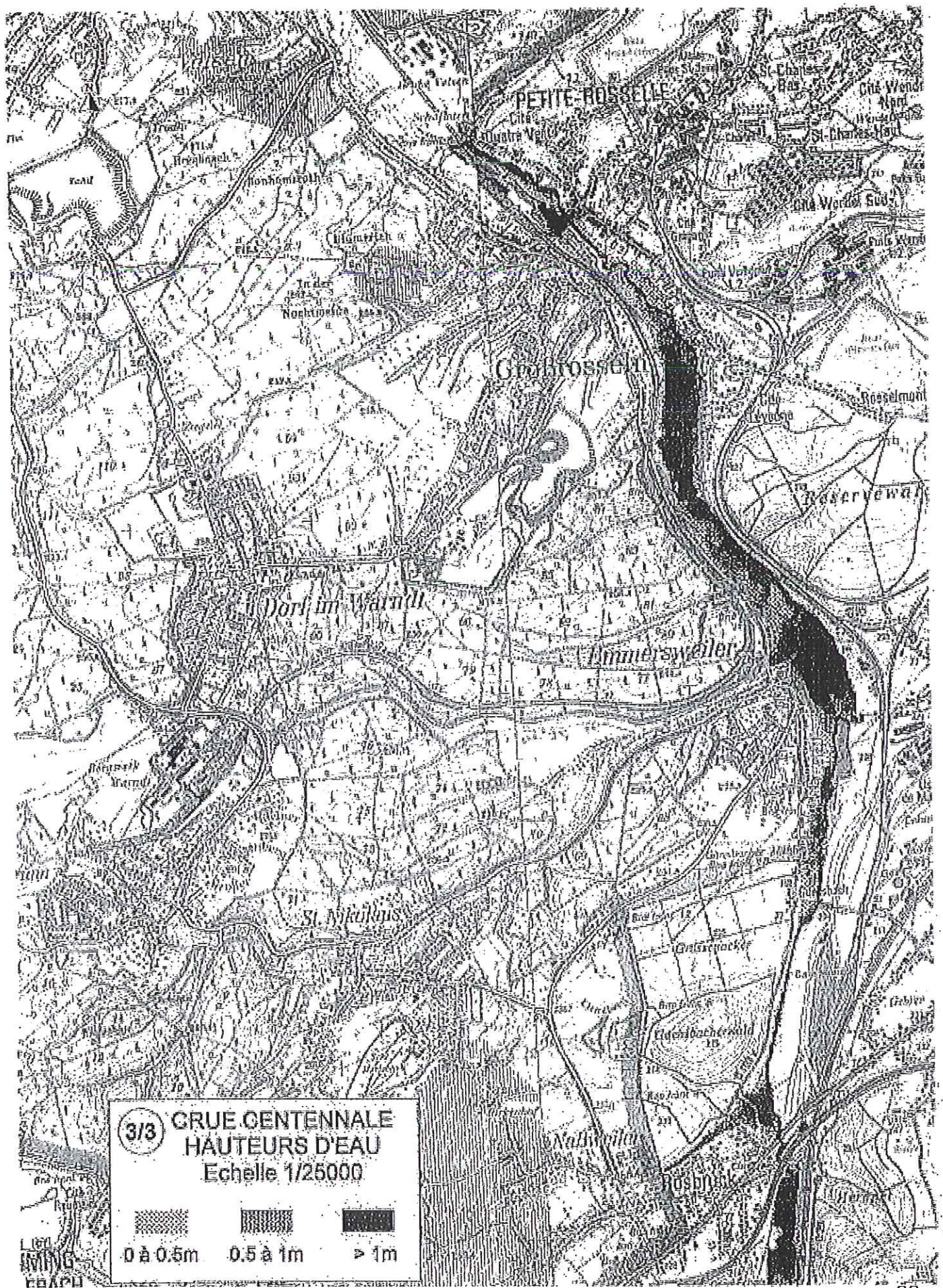
hauteur d'eau en crue centennale

1/3 CRUE CENTENNALE
HAUTEURS D'EAU
 Echelle 1/25000

		
0 à 0,5m	0,5 à 1m	> 1m

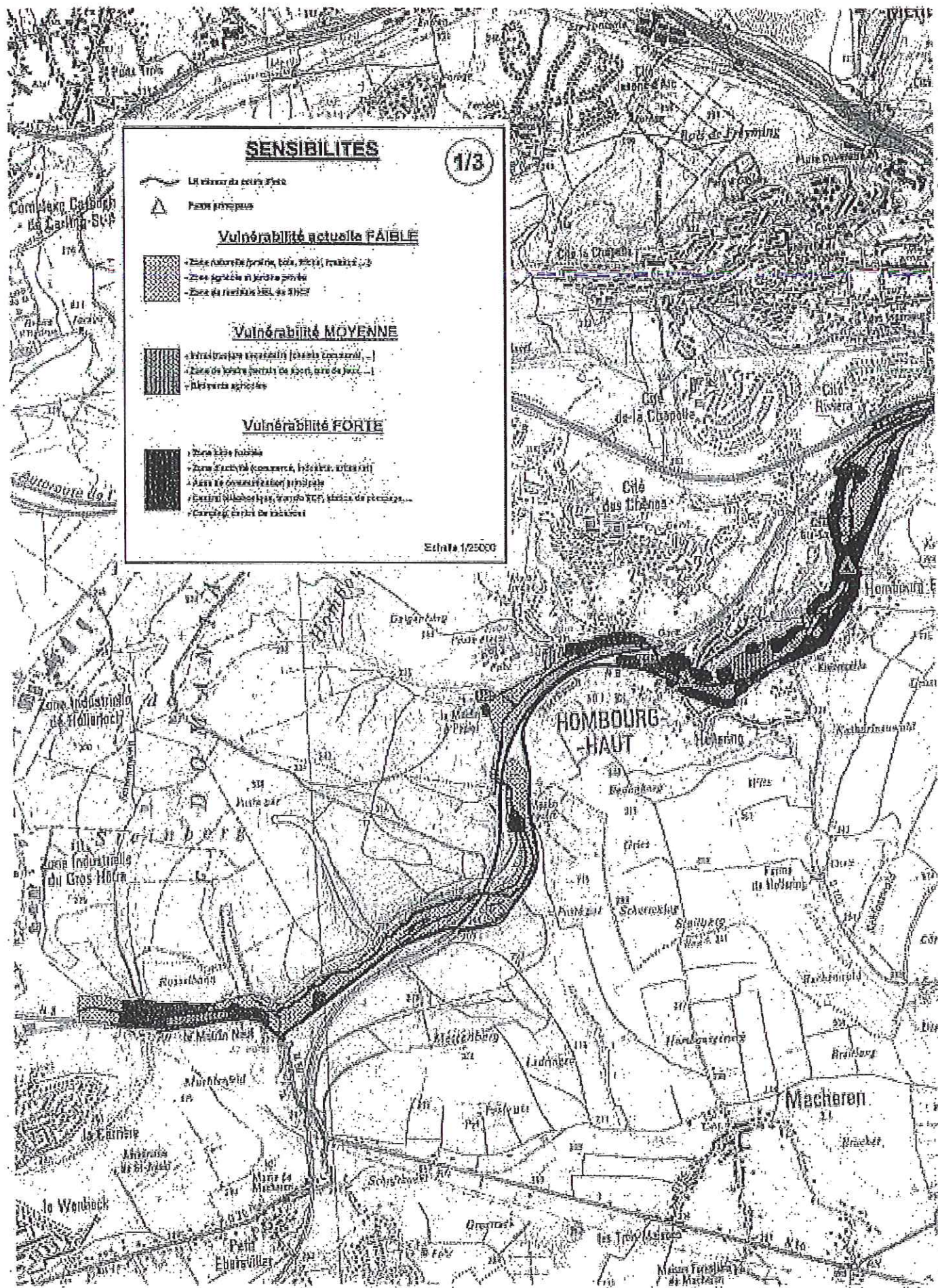






ANNEXE 3

Sensibilité de la vallée aux inondations



SENSIBILITES

(1/3)

— Lit majeur de cours d'eau

▲ Point principal

Vulnérabilité actuelle FAIBLE

- ZONE agricole (prairie, bois, forêts, rizières...)
- ZONE agricole en jachère perméable
- ZONE de rizières IRRIGUÉES

Vulnérabilité MOYENNE

- Infrastructures essentielles (aéroports, centrales...)
- ZONE de haute densité de population, zone de forte...)
- Infrastructures agricoles

Vulnérabilité FORTE

- ZONE à forte densité
- ZONE à activité commerciale, industrielle, artisanale
- ZONE de concentration industrielle
- ZONE d'activités tertiaires, grands TCE, zones de stockage...)
- Centres, centres de services

Echelle 1/25000